



KELOMPOK PENGELOLA WISATA  
**TAMAN BENTENG MATARAM**

Sekretariat: Dusun Kedaton RT 06, Pleret, Pleret, Bantul | Telp 0819-3171-4666

Bantul, 17 Januari 2024

Nomor : 1/Perm/TBM/I/2024  
Hal : Permohonan Pengembangan Literasi Digital  
Lampiran : -

Yth. Ketua Sekolah Tinggi Pariwisata Ambarukmo Yogyakarta  
CQ LPPM STIPRAM Yogyakarta

Assalamualaikum wr wb.

Salam sejahtera, semoga Bapak/ Ibu dalam keadaan sehat. Amin.

Taman Benteng Mataram merupakan destinasi wisata yang dikelola secara swadaya di Pleret, Bantul. Destinasi ini berdampingan dengan situs Keraton Mataram Pleret. Namun, tidak banyak pengelola, warga, dan pengunjung yang mengetahui dengan pasti sejarah Keraton Mataram Pleret tersebut. Padahal, situs tersebut dapat menjadi bagian daya tarik Taman Benteng Mataram.

Melihat kondisi tersebut, kami mengajukan permohonan untuk dapat pendampingan pengembangan literasi digital di Taman Benteng Mataram. Kami berharap STIPRAM Yogyakarta bersedia menugaskan dosen sesuai dengan bidang keahlian guna melakukan pengabdian kepada masyarakat di tempat kami untuk mengatasi masalah tersebut.

Demikian, surat ini kami sampaikan. Atas kerja sama Bapak/ Ibu, kami sampaikan terima kasih.







# STiPRAM

Sekolah Tinggi Pariwisata Ambarrukmo Yogyakarta



No : 5/ST/LPPM-STIPRAM/I/2024  
Perihal : **Penugasan sebagai Narasumber**

Yogyakarta, 17 Januari 2024

## SURAT TUGAS

Kepala Lembaga Penelitian dan Pengabdian kepada Masyarakat Sekolah Tinggi Pariwisata Ambarrukmo Yogyakarta, berdasarkan Surat Ketua Kelompok Pengelola Wisata Taman Benteng Mataram No. 1/Perm/TBM/I/2024 tanggal 17 Januari 2024, menugaskan kepada:

No.	Nama Dosen Peneliti	NIDN	Unit Kerja
1	Yeni Rahmawati, M.Pd.	0502128602	D-3 Perhotelan
2	Rahmat Hidayat, S.Pd., M.Pd.	0518058901	D-3 Perhotelan
3	Widya Tri Utomo, M.Pd.	0622109002	S-1 Pariwisata
4	Anggit Tiyas Fitra Romadani, M.Pd.	0519039101	S-1 Pariwisata

Untuk menjadi Narasumber dalam **Kegiatan Pendampingan Pengembangan Literasi Digital Berbasis Website di Taman Benteng Mataram** yang akan diselenggarakan pada:

Hari/ Tanggal : Sabtu, 20 Januari 2024  
Waktu : 10.00 WIB – Selesai  
Tempat : Taman Benteng Mataram  
Kedaton, Pleret, Kabupaten Bantul

Demikian surat tugas ini diberikan agar dapat dilaksanakan dengan penuh tanggung jawab.

Kepala LPPM



**Kiki Rizki Makiya, S.Psi., M.A., Ph.D.**  
NIDN. 0506108501

# Pengabdian Kepada Masyarakat

## Pengembangan Literasi Digital Berbasis web

Bantul, 20 Januari 2024

### Hasil kerja sama :



Rahmat Hidayat, S.Pd., M.Pd.

Yeni Rahmawati, S.Pd., M.Pd.

Widya Tri Utomo, S.Pd., M.Pd.

Anggit Tiyas Fitra Romadani, S.Pd., M.Pd.





# Profil Mitra

## Taman Benteng Mataram



*Awalnya, Taman Benteng Mataram merupakan kebun milik warga yang kurang terawat. Kepala Dusun Kedaton, Suwardi, bersama warga menginisiasi pemanfaatan kebun tersebut dengan membuat ruang publik terbuka. Secara swadaya, warga membersihkan, membangun, dan mengembangkan menjadi salah satu destinasi berbasis kearifan masyarakat di Pleret, Bantul.*

*Pemilihan nama "Taman Benteng Mataram" dimaksudkan untuk menanamkan pengetahuan bahwa terdapat fakta sejarah di wilayah Kedaton, Pleret dahulu pernah berdiri kerajaan Mataram. Lokasi taman juga berdampingan dengan situs Kerajaan Mataram Pleret. Taman Benteng Mataram diharapkan dapat menjadi ruang publik untuk menciptakan kehidupan sosial bermasyarakat yang lebih harmonis. Selain itu, taman tersebut diharapkan berpotensi menjadi roda perekonomian baru di Kedaton dan meningkatkan kesejahteraan masyarakat setempat.*

*Berkat dukungan masyarakat dan instansi terkait, Kini Taman Benteng Mataram bukan sekadar ruang publik terbuka dan ruang interaksi sosial. Kehadirannya melampaui ekspektasi pengelola karena berkembang pesat menjadi wisata keluarga, pusat kuliner, lokasi even lokal hingga tingkat provinsi, live music, hingga lahirnya Griya Tari Tunas Mataram*



# Sekilas Situs Mataram



Interpretasi jalur keliling benteng: 2.392 m.

Melindungi area 35,2 ha.

Segmen benteng terluar (*baluwarti*) sisi timur kraton Plered, hasil ekskavasi arkeologis sejak 2008 telah melacak keberadaan benteng keliling di sisi barat, selatan, dan timur (belum diperoleh sisa benteng sisi utara).

Terdapat sisa-sisa fondasi struktur benteng tebal 2,8 m berupa susunan pasangan bata (beberapa berseling batu putih), orientasi dari arah utara menyimpang 10°, rata-rata ditemukan berada di kedalaman 1,5 m dari permukaan saat ini.

Data sejarah (catatan delegasi kunjungan VOC) menyebutkan tinggi benteng hingga 5–6 m. Pada masa Perang Jawa (1825–1830) area bekas kraton Plered masih memiliki tembok benteng tinggi, sehingga sempat digunakan sebagai salah satu benteng pertahanan militer pasukan Diponegoro yang pernah diserbu oleh tentara Hindia-Belanda pada 9 Juni 1826.

Sekitar tahun 1891 komponen sisa benteng dan kraton Plered digunakan ulang untuk bahan material pembangunan Pabrik Gula Kedaton-Plered, bekas jalur benteng diperkirakan sempat digunakan sebagai landasan jalur rel lori (*decauvile*) dari lokasi kebun tebu menuju pabrik gula.

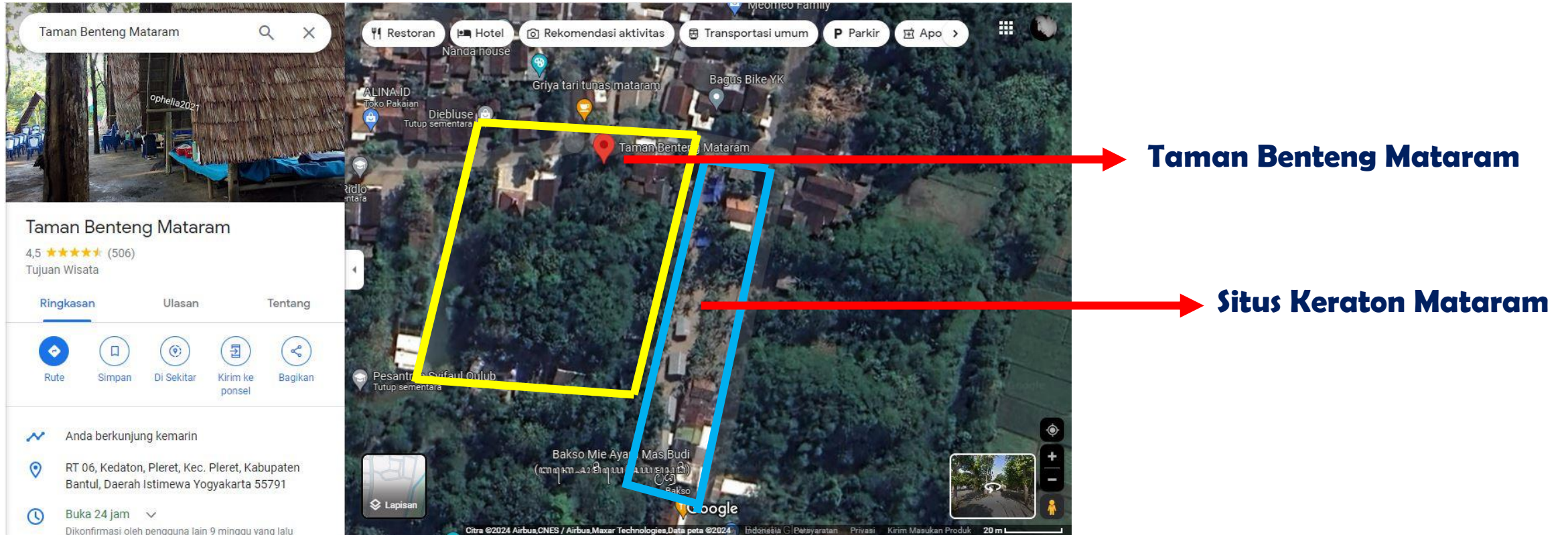


# Foto Situs Mataram





# Latar Belakang Kegiatan



Sumber: Google Maps

Taman Benteng Mataram merupakan destinasi wisata yang dikelola secara swadaya di Pleret, Bantul. Destinasi ini berdampingan dengan situs Keraton Mataram Pleret. **Namun**, tidak banyak pengelola, warga, dan pengunjung yang mengetahui dengan pasti sejarah Keraton Mataram Pleret tersebut. Padahal, situs tersebut dapat menjadi bagian daya tarik Taman Benteng Mataram.

# Kerangka Berpikir



## Masalah

1. Tidak tahu “Taman Benteng Mataram”
2. Tidak tahu “Sejarah Keraton Pleret

## Upaya Pemecahan

- Membuat WEB berisi:
1. Profil “Taman Benteng Mataram”
  2. Sejarah Keraton Mataram

Membuat papan *barcode* di Taman Benteng Mataram

## Solusi

Pengelola dan Pengunjung bisa *scan barcode* untuk membaca dan menyimak profil dan sejarah

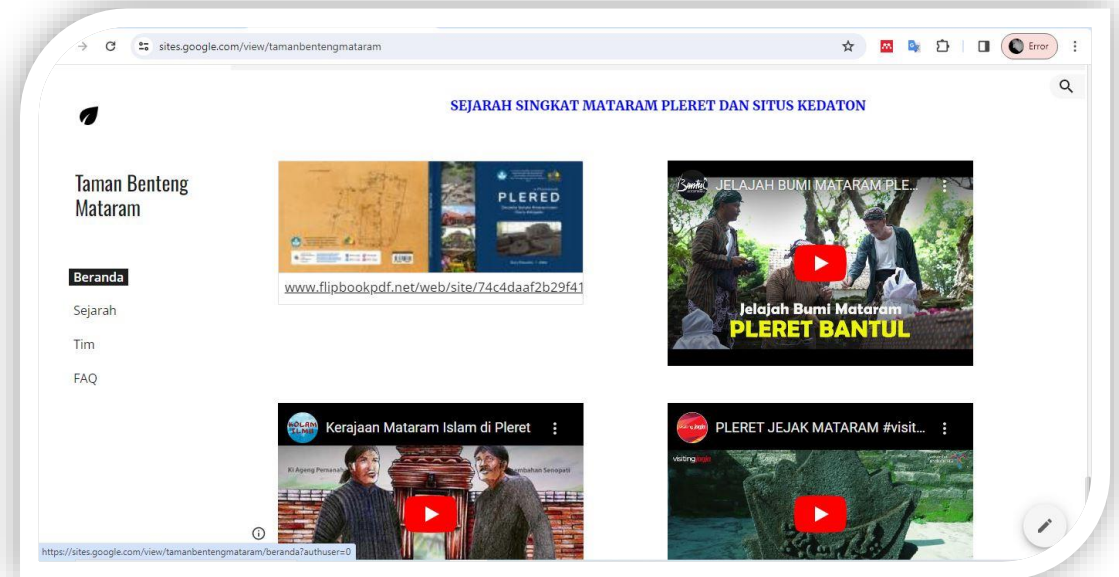
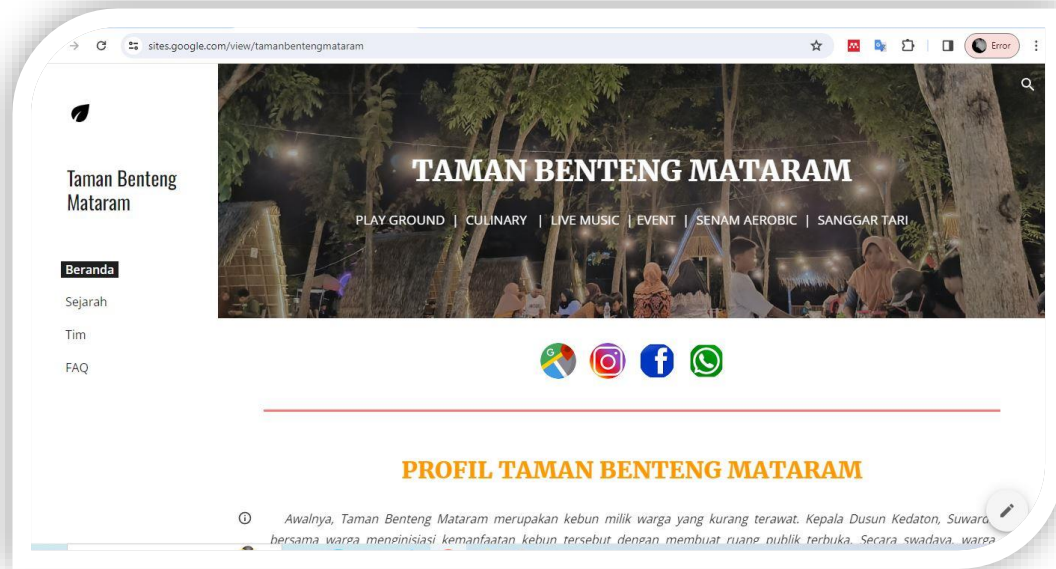


**Literasi Baca**  
**Literasi Digital**



# Kegiatan Pengabdian

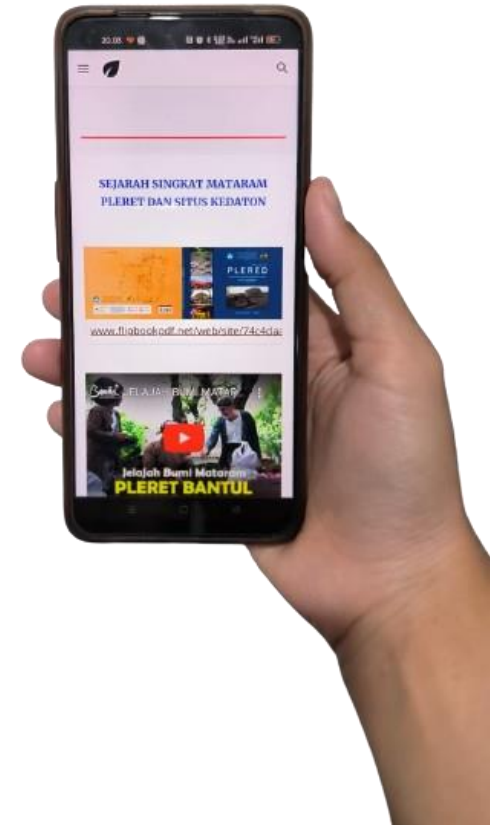
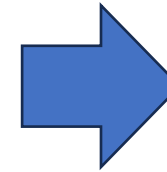
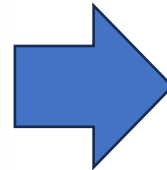
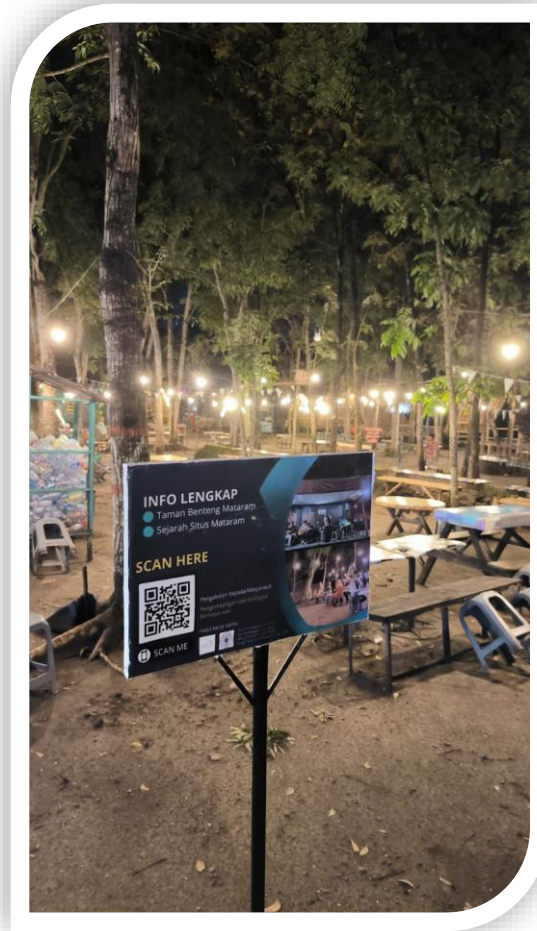
Pengembangan Web Taman Benteng Mataram dengan memanfaatkan fitur gratis google site



Tampilan Web



# Hasil Pengabdian



<https://sites.google.com/view/tamanbentengmataram>



# Testimoni Pengunjung



*“Saya memang pernah mendengar di sini ada keraton. Tetapi, Sejarah lengkapnya baru tahu sekarang. Ini (papan qr & web) membantu Masyarakat untuk belajar Sejarah, sambil menunggu pesanan (makan dan minum) datang”*

**- Risanto -**



# Testimoni Pengelola



*“Ini (papan qr & web) sangat membantu pengelola Mas. Banyak pengunjung yang tanya (Sejarah). Kan tidak semua pengelola bisa cerita (Sejarah). Apalagi saya di sini pendatang”*

*- Wasino -*